



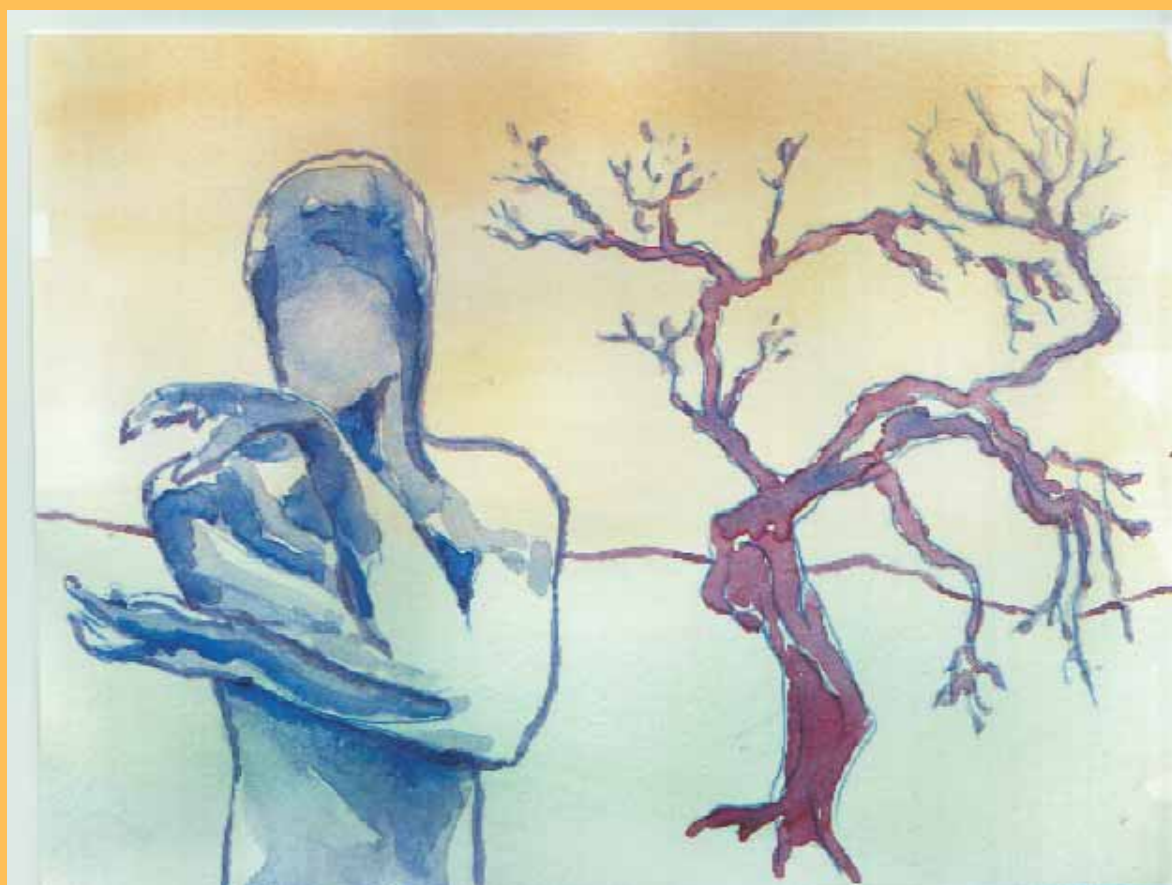
Società Italiana di Psicooncologia  
Sezione Regione Lombardia



# QUANDO L'IMPREVISTO ENTRA NELLA NOSTRA VITA: IL TRAUMA

Brescia, 6-7 maggio 2010

PROGRAMMA PRELIMINARE



In Collaborazione con:  
Liceo Scientifico Leonardo



Società Italiana di Psico-Oncologia, Sez. Regione Lombardia  
Associazione "Memorial Marilena"

*Presentano*

# QUANDO L'IMPREVISTO ENTRA NELLA NOSTRA VITA: IL TRAUMA

## Presidenti del Convegno

Marco Bellani (Varese), Diana Lucchini (Brescia)

## Segreteria Scientifica

Paola Gabanelli (Pavia), Margherita Greco (Milano), Luciana Murru (Milano), Claudia Parazzi (Brescia), Adele Patrini (Varese), Milena Raimondi (Milano), Tiziana Bolis (Milano), Francesco Scanzi (Bergamo), Raffaella Speranza (Milano), Luigi Valera (Milano), Efrem Sabatti (Brescia), Claudia Romano (Brescia) .

## Comitato Organizzatore

Ornella Archetti, Cristina Barezzani, Luciana Besenzoni, Wilma Boccinger, Fedora Brignoli, Gianni Corbetta, Mauro Falaschi, Dario Geraci, Renato Krug, Angiolino Massolini, Vittoria Mutti, Maria Cecilia Poli, Claudia Piantanida, Giovanna Rubessi, Fabio Tosoni.

## Segreteria Organizzativa

S.G.C. Via XX Settembre, 48 – 25121 Brescia,  
Tel. 030.292173, Fax 030.292231, e-mail congress@sgc.it

## Patrocini

Società Italiana di Psico Oncologia

Comune di Brescia

Provincia di Brescia

Regione Lombardia

ASL Brescia

Assessorato alla Famiglia, alla Persona e ai Servizi Sociali Comune di Brescia

Ufficio Scolastico Provinciale di Brescia

Assessorato Pubblica Istruzione e Politiche Giovanili Comune di Brescia

Comitato Pari Opportunità Comune di Brescia

Assessorato Pubblica Istruzione Provincia di Brescia

Assessorato alla Famiglia e Attività Socio Assistenziali Pari Opportunità Provincia di Brescia

Ordine Medici Chirurghi e Odontoiatri della Provincia di Brescia

Società Italiana di Medicina Generale

Ordine degli Psicologi Regione Lombardia

Associazione Italiana Oncologia Medica Lombardia

Società Italiana di Cure Palliative

Collegio I.P.A.S.V.I.

*Rielaborazione grafica di copertina del Prof. Dagani Liceo Scientifico Leonardo Brescia*

## *Premessa*

*Anche se oggi, per un numero crescente di pazienti, il cancro è una patologia da cui si può guarire e per molti sopravvissuti costituisce una malattia cronica, esso rappresenta comunque un trauma. Fin dal momento della formulazione e della comunicazione della diagnosi, avere un cancro significa confrontarsi con la propria mortalità e vivere costantemente con una vulnerabilità opprimente e con l'incertezza del futuro, non soltanto a seguito della perdita di una parte del proprio corpo o di una sua funzione, o a causa del deterioramento delle proprie capacità lavorative, sociali o cognitive, ma anche per via di una mutata percezione nella comprensione di sé, della propria vita e del mondo circostante, irrimediabilmente irretiti dalla minaccia di una recidiva o di un peggioramento della qualità di vita. Questo andamento di fattori potenzialmente traumatici in parte manifesti e in parte sotto-soglia, mette continuamente in discussione il processo di recupero di un equilibrio ostacolato dal desiderio di volere fuggire da qualcosa che, però, si trova in se stessi e dunque difficilmente può essere evitato o compensato.*

*La Commissione Oncologica Nazionale al fine di garantire alla persona malata e alla sua famiglia una migliore qualità di vita e di assistenza, riconosce necessario e fondamentale, a fianco degli interventi clinici, riabilitativi e gestionali, l'intervento psicologico, sia esso di supporto o psicoterapeutico, durante tutte le fasi di cura e di assistenza.*

*Il Convegno, si propone di ottemperare alle succitate indicazioni secondo i seguenti obiettivi:*

- Fare luce sulle reazioni e sui fattori psicologici traumatici nelle diverse fasi della malattia oncologica*
- Promuovere presso i giovani delle scuole e i loro insegnanti una cultura di prevenzione del cancro attraverso l'individuazione di comportamenti funzionali che permettano di affrontare la tematica del trauma quando la patologia oncologica entra in classe.*
- Offrire agli operatori del settore (psicologi, psichiatri, oncologi, medici di medicina generale, infermieri, ecc.), un'opportunità formativa teorico pratica particolarmente qualificata, offrendo un repertorio di conoscenze, strumenti e strategie di intervento che rispondano sia alle dinamiche del trauma, sia alle esigenze situazionali specifiche della patologia oncologica stessa. L'obiettivo condiviso è quello di aiutare pazienti e familiari a strutturare percorsi psicologici di crescita ovvero ad affrontare attivamente e, se possibile, a superare – o quanto meno ad accettare - i traumi del cancro, operando secondo i processi di ascolto di se stessi e di elaborazione delle esperienze e dei significati trasformanti che ad esse si associano.*
- Proporre alla popolazione una serata informativa centrata su tematiche che affrontino il trauma quando si è colpiti direttamente o indirettamente da un evento improvviso come la malattia oncologica, l'incidente stradale e la catastrofe naturale come ad esempio il terremoto.*

I Presidenti del Convegno  
*Marco Bellani, Diana Lucchini*

# GIOVEDÌ 6 MAGGIO 2010

## AUDITORIUM SAN BARNABA

C.so Magenta, 44/A Brescia

### I TRAUMI IN ONCOLOGIA: PERCORSI PSICOLOGICI A CONFRONTO

Sessione rivolta a Psicologi, Psicoterapeuti, Psichiatri, Medici, Infermieri.

08.00 Registrazione dei partecipanti

09.00 Saluto delle Autorità

09.15 Presentazione del Convegno

Marco Bellani - Varese, Diana Lucchini - Brescia

#### Letture magistrali

09.30 Cancro: trauma o crescita personale? Ontogenesi di una rappresentazione  
Marco Bellani - Varese

**Il cancro e il trauma: I parte** – MODERATORI: MARCO BELLANI - VARESE, MARIA ROSA STRADA - PAVIA

10.00 La diacronicità del trauma nella malattia oncologica  
Eugenia Trotti - Varese

10.20 Psicobiologia dell'esperienza traumatica  
Riccardo Torta - Torino

10.40 Psicopatologia e clinica del trauma da cancro  
Luigi Grassi - Ferrara

11.00 *Coffee-break*

**Il cancro e il trauma: II parte** – MODERATORI: LUIGI GRASSI - FERRARA, GIOVANNI ZANINETTA - BRESCIA

11.30 Effetti e conseguenze del trauma nel tempo  
Luciana Murru- Milano

11.50 Il trauma infantile: quando il genitore si ammala  
Patrizia Trimigno - Milano

12.10 Vivere senza l'altro: cancro e trauma della perdita  
Luigi Valera - Milano

12.30 Discussione

13.00 *Colazione di lavoro*

P  
R  
O  
G  
R  
A  
M  
M  
A  
  
S  
C  
I  
E  
N  
T  
I  
F  
I  
C  
O

# GIOVEDÌ 6 MAGGIO 2010

## AUDITORIUM SAN BARNABA

### I TRAUMI IN ONCOLOGIA: PERCORSI PSICOLOGICI A CONFRONTO

Gli approcci terapeutici - MODERATORI: LUIGI VALERA - MILANO, GIORDANO BERETTA - BRESCIA

14.00	Trauma da cancro e terapia cognitivo-comportamentale Tiziana Bolis - Milano
14.20	EMDR nei traumi da cancro Isabel Fernandez - Milano
14.40	Tecniche psicocorporee di intervento nei casi di trauma Maurizio Stupiggia - Bologna
15.00	Quando la mente non si sente in casa del proprio corpo Paola Gabanelli - Pavia
15.20	Il cancro come trauma di gruppo e il gruppo nella cura del trauma da cancro Lucio Sarno - Milano
15.40	Le rappresentazioni psichiche del trauma da cancro Milena Raimondi - Milano
16.00	Discussione
16.30	<i>Coffee Break</i>
Work in Progress - MODERATORI: DIANA LUCCHINI, ALBERTO ZANIBONI - BRESCIA	
16.45	Quando l'imprevisto entra nella nostra vita Efrem Sabatti, Claudia Romano - Brescia
	<ul style="list-style-type: none"><li>• La perdita di una persona cara: imparare il distacco da separazione in separazione Classe III D Spp IIS "V. Gambarà" Liceo Socio Psico Pedagogico (Brescia)</li><li>• L'incidente stradale: il recupero del trauma Classi Ve IIS "G. Bonsignori" Geometri-Agrario-Itis (Remedello)</li><li>• Vivere con la malattia: il confronto con l'incertezza Classe IV T Liceo scientifico "Leonardo" (Brescia)</li></ul>
17.45	Discussione
18.30	Conclusioni

P  
R  
O  
G  
R  
A  
M  
M  
A  
  
S  
C  
I  
E  
N  
T  
I  
F  
I  
C  
O

# GIOVEDÌ 6 MAGGIO 2010

## AUDITORIUM LICEO SCIENTIFICO "LEONARDO"

Via Balestrieri 6 - Brescia

### QUANDO L'IMPREVISTO ENTRA NELLA NOSTRA VITA

#### SESSIONE SCUOLA

S  
E  
S  
S  
I  
O  
N  
E  
  
S  
C  
U  
O  
L  
A

- 8.00 Registrazione Partecipanti
- 8.30 Saluto delle Autorità
- 8.45 Presentazione dell'iniziativa  
Claudia Parazzi, Fabio Tosoni
- MODERATORI: CLAUDIA PARAZZI, FABIO TOSONI
- 9.00 La perdita di una persona cara: imparare il distacco da separazione in separazione  
Franca Castelnuovo - Milano
- 9.20 Vivere con la malattia: il confronto con l'incertezza  
Carlo Clerici, Barbara Giacon - Milano
- 9.40 "Graffiti dell'anima", una testimonianza  
Angela Ferrari - Brescia
- 10.00 Star bene con gusto: prevenire e curare a tavola  
Serafina Petrocca - Torino
- 10.30 Dibattito
- 11.00 Pausa
- 11.15 Work in progress: Presentazione percorsi di educazione alla salute  
Claudia Romano, Efrem Sabatti - Brescia

Studenti classi:

- III D Spp IIS "V. Gambara" Liceo Socio Psico Pedagogico (Brescia) D.S. G. Spinelli; Ref. Prof.ssa Quartarone
- V IIS "G. Bonsignori" Geometri-Agrario-Itis (Remedello) D.S. V. Boselli; Ref. Prof.ssa Brontesi
- IV T Liceo scientifico "Leonardo" (Brescia) D.S. D. Preti; Ref. Prof.ssa Parazzi

- 12.00 Dibattito
- 13.00 Chiusura Sessione
- 14.15 - 17.00 Gruppi di lavoro
- La perdita di una persona cara: imparare il distacco da separazione in separazione  
Franca Castelnuovo, Lucia Florida - Milano
  - Vivere con la malattia: il confronto con l'incertezza  
Carlo Clerici, Barbara Giacon - Milano
  - La prevenzione del trauma da incidenti stradali a partire dai banchi di scuola  
Angela Ferrari, Daniela Speziani - Brescia
- 17.10 Discussione in plenaria dei lavori di gruppo  
MODERATORI: CLAUDIA PARAZZI, FABIO TOSONI
- 18.00 Chiusura lavori

# VENERDÌ 7 MAGGIO 2010

## AUDITORIUM LICEO SCIENTIFICO "LEONARDO"

### I TRAUMI IN ONCOLOGIA: PERCORSI PSICOLOGICI DI CRESCITA

#### SESSIONE WORKSHOP

#### (SESSIONI PARALLELE TEORICO - PRATICHE)

Sessione rivolta a Psicologi, Psicoterapeuti, Psichiatri, Medici, Infermieri.

- 08.30 Registrazione partecipanti
- 09.00 Inizio Sessioni di lavoro
1. Cancro: Trauma familiare  
CONDUTTORI: Margherita Greco, Anne Bourgaux - Milano
2. Aspetti psico corporei delle sindromi post traumatiche: osservazione e tecniche d'intervento  
CONDUTTORE: Maurizio Stupiglia - Bologna
3. La gestione del trauma da cancro nelle cure palliative  
CONDUTTORI: Marco Bellani - Varese, Luigi Valera - Milano
4. Limitare e curare l'esperienza traumatica del bambino e dell'adolescente nell'incontro con la malattia neoplastica personale o familiare  
CONDUTTORI: Marina Bertolotti, Pia Massaglia - Torino
- 12.00 Work in progress - Riflessioni del giorno dopo  
Claudia Parazzi, Efrem Sabatti, Claudia Romano - Brescia
- 12.15 Discussione in plenaria dei lavori di gruppo  
MODERATORI: Raffaella Speranza, Luciana Murru - Milano
- 13.00 *Colazione di lavoro*
- 14.00 Inizio Sessioni di lavoro
5. Quando il trauma ha un perché: la logoterapia in oncologia  
CONDUTTORI: Paolo Monformoso, Luciana Murru - Milano
6. La formazione degli operatori: Naufraghi o naviganti?  
CONDUTTORI: Paola Gabanelli - Pavia, Luigi Valera - Milano
7. EMDR nei traumi da cancro: un ponte tra mente -corpo  
CONDUTTORI: Elisa Faretta - Milano
8. Assistenza infermieristica: prevenzione e gestione del trauma da cancro  
CONDUTTORI: Roberto Mazza, Deborah Zordan - Milano
- 17.15 Discussione in plenaria dei lavori di gruppo  
Moderatori: Francesco Scanzi - Bergamo, Tiziana Bolis - Milano
- 18.00 Conclusioni – Compilazione questionari ECM

P  
R  
O  
G  
R  
A  
M  
M  
A  
  
S  
C  
I  
E  
N  
T  
I  
F  
I  
C  
O



# VENERDÌ 7 MAGGIO 2010

## AUDITORIUM SAN BARNABA

ORE 20,30

**RICOMINCIO DA ME: COME DARE SENSO ALLA VITA DOPO UN EVENTO TRAUMATICO**

### SESSIONE APERTA ALLA CITTADINANZA

Saluto delle autorità

Presentazione dell'iniziativa

Diana Lucchini - Brescia  
*Coordinatore S.I.P.O. Lombardia*

Marco Bellani - Varese  
*Vicepresidente S.I.P.O. Nazionale*

Angiolino Massolini - Brescia  
*Presidente Associazione "Memorial Marilena"*

Moderatore: Roberto Pacchetti - Varese  
*Giornalista RAI*

Interverranno:

Esperti  
Angela Giovanna Ferrari - Brescia  
*Scrittrice, Giornalista, Infermiera*  
Ivana Trevisani - Brescia  
*Psicologa dell'emergenza*  
Luigi Valera - Milano  
*Psiconcologo*

Studenti  
Classe III D Spp IIS "V. Gambara" Liceo Socio Psico Pedagogico( Brescia)  
Classi V IIS "G.Bonsignori" Geometri-Agrario-Itis (Remedello)  
Classe IV T Liceo scientifico "Leonardo" (Brescia)

Insegnanti  
Anna Quartarone - Brescia  
Fausta Brontesi - Remedello  
Claudia Parazzi - Brescia

Testimonial Malattia  
Adele Patrini - Verona  
Laura Castelletti - Brescia

Incidente stradale  
Lorenzo Mayor - Firenze  
Gloria Gobetto - Brescia

Terremoto  
Beatrice Pannozzo - Aquila  
Nicoletta Bardi - Aquila

COORDINAMENTO SERATA A CURA DI SARA POLI  
SCENOGRAFIA A CURA DI G. GANDOLFI E A. CHERUBINI CLASSE 5 H  
ARTISTICO LICEO LEONARDO COORDINATI DAL PROF. DAGANI



## RELATORI E MODERATORI

<b>Marco Bellani</b>	Psicoterapeuta – Professore associato di Psicologia Clinica presso l'Università degli Studi dell'Insubria Varese – Dirigente Medico Psicologia Clinica e Psiconcologia "Ospedale di Circolo" Varese Segretario S.I.P.O. Regione Lombardia - Vicepresidente S.I.P.O Nazionale
<b>Giordano Beretta</b>	Oncologo Medico Dirigente U.O. Ospedale S. Orsola Brescia Coordinatore AIOM Lombardia
<b>Marina Bertolotti</b>	Psicologa Psicoterapeuta - Consigliere S.I.P.O. Nazionale - Responsabile Psiconcologia, Oncoematologia Pediatrica A.S.O. O.I.R.M. S. Anna Torino
<b>Tiziana Bolis</b>	Psicologa Psicoterapeuta - Docente e Supervisore Associazione Italiana di Analisi e Modificazione del Comportamento e Terapia Comportamentale e Cognitiva AIAMC - Consigliere S.I.P.O. Regione Lombardia
<b>Anne Bourgaux</b>	Psicologa - Formazione in Germania in Terapia Sistemica della Coppia e della Famiglia e in Ipnoterapia ericksoniana - Supervisore per la LILT di Milano - Supervisore e formatore per l'AVOLVI di Vimercate e per l'Associazione Volontari di Carnate, aria Anziani
<b>Franca Castelnuovo</b>	Psicologa LILT Milano - Membro della Società Italiana di Psicopsicologia Terapeutica - Formatore dell'Istituto di Psicopsicologia Firenze
<b>Carlo Alfredo Clerici</b>	Ricercatore Sezione di Psicologia Dipartimento di Scienze e Tecnologie Biomediche Facoltà di Medicina, Università degli Studi di Milano
<b>Elisa Faretta</b>	Psicologa Psicoterapeuta Supervisore e Facilitator EMDR Docente Scuola di Specializzazione in Medicina Psicosomatica Riza Milano - Responsabile Centro PIIEC di Milano
<b>Isabel Fernandez</b>	Psicologa Psicoterapeuta Trainer ufficiale di EMDR in Italia Direttrice Centro Ricerca Studi in Psicotraumatologia Milano
<b>Lucia Floridia</b>	Psicologa, psicoterapeuta, consulente LILT sezione di Milano
<b>Angela Giovanna Ferrari</b>	Scrittrice - Giornalista - Infermiera U.O. Neurochirurgia Azienda Spedali Civili di Brescia
<b>Paola Gabanelli</b>	Psicologa Psicoterapeuta Fondazione Maugeri I.R.C.C.S., Pavia - Consigliere S.I.P.O. Regione Lombardia
<b>Barbara Giacon</b>	Psicologa Psicoterapeuta - Specialista in Psicologia Clinica, Fondazione IRCCS Istituto Nazionale dei Tumori Milano
<b>Luigi Grassi</b>	Presidente S.I.P.O. Nazionale - Professore Ordinario di Psichiatria Università di Ferrara
<b>Margherita Greco</b>	Psicologa Psicoterapeuta Struttura Semplice Dipartimentale di Psicologia Clinica Fondazione IRCCS Istituto Nazionale dei Tumori Milano - Consigliere S.I.P.O. Regione Lombardia
<b>Diana Lucchini</b>	Psicologa Psicoterapeuta Responsabile, Servizio di Psicologia Istituto Clinico S. Anna Brescia Gruppo San Donato- Coordinatore S.I.P.O. Regione Lombardia – Consigliere S.I.P.O. Nazionale
<b>Pia Massaglia</b>	Professore Associato di Neuropsichiatria Infantile del Dipartimento di Scienze Pediatriche e dell'Adolescenza dell'Università di Torino. Psicoterapeuta Psicoanalitica dell'Infanzia e dell'Adolescenza (A.S.A.R.N.I.A.-A.P.P.I.A.).
<b>Roberto Mazza</b>	Infermiere Professionale - Referente Ufficio Relazioni con il Pubblico, Fondazione IRCCS Istituto Nazionale dei Tumori Milano

R  
E  
L  
A  
T  
O  
R  
I  
  
E  
  
M  
O  
D  
E  
R  
A  
T  
O  
R  
I

## RELATORI E MODERATORI

Luciana Murru	Psicologa Psicoterapeuta Struttura Semplice Dipartimentale di Psicologia Clinica Fondazione IRCCS Istituto Nazionale dei Tumori Milano - Consigliere S.I.P.O. Regione Lombardia	R
Paolo Monformoso	Consulente Logoterapeuta e Analista Esistenziale Fondazione IRCCS "Istituto Nazionale dei Tumori Milano	E
Roberto Pacchetti	Giornalista RAI Milano	L
Claudia Parazzi	Docente Liceo Scientifico "Leonardo" - Componente Gruppo Misto Educazione alla Salute Ufficio Scolastico Brescia	A
Adele Patrini	Presidente Associazione C.A.O.S. Varese - Consigliere S.I.P.O. Regione Lombardia	T
Serafina Petrocca	Nutrizionista, Specialista in Scienze dell'alimentazione	O
Milena Raimondi	Psicologa, Psicoterapeuta Struttura Complessa Epidemiologia e Prevenzione - Fondazione IRCCS Istituto Nazionale dei Tumori Milano - Consigliere S.I.P.O. Regione Lombardia	R
Claudia Romano	Psicologa Psicoterapeuta Servizio di Psicologia Istituto Clinico S. Anna Brescia Gruppo San Donato	I
Efrem Sabatti	Psicologo Servizio di Psicologia Istituto Clinico S. Anna Brescia Gruppo San Donato	
Lucio Sarno	Psicologo Psicoterapeuta Professore Ordinario di Psicologia Clinica e Psicoterapia Università Vita-Salute San Raffaele Milano	E
Francesco Scanzi	Responsabile U.F. Medicina Oncologica Policlinico San Pietro Ponte San Pietro Bergamo	
Maria Rosa Strada	Oncologo Medico Direttore U.O. Riabilitazione Oncologica Fondazione Maugeri I.R.C.C.S Pavia	M
Raffaella Speranza	Responsabile Unità di Cure Palliative e Terapia del Dolore ICP Ospedale Bassini - Cinisello Balsamo, Milano - Tesoriere S.I.C.P. Nazionale - Consigliere SIPO Regione Lombardia	O
Daniela Speziani	Psicologa Psicoterapeuta Servizio di Psicologia Istituto Clinico S. Anna Brescia Gruppo San Donato	D
Maurizio Stupiggia	Psicoterapeuta - Professor Assistant di Psicologia alla clinica Werstdeusche Akademie di Düsseldorf - Direttore Scuola di Psicoterapia Biosistemica Bologna	E
Riccardo Torta	Professore Associato di Psicologia Clinica Università di Torino Direttore Struttura Complessa di Psicologia Clinica e Oncologica, AOU San Giovanni Battista e dell'Università di Torino Segretario S.I.P.O. Nazionale	R
Fabio Tosoni	Medico Responsabile U.O. Pronto Soccorso Istituto Clinico S. Anna Brescia Gruppo San Donato	A
Patrizia Trimigno	Psicologa Psicoterapeuta Struttura Semplice Dipartimentale di Psicologia Clinica - Fondazione IRCCS Istituto Nazionale dei Tumori Milano	T
Eugenia Trotti	Medico Psicoterapeuta - Ricercatore di Psicologia Clinica Università dell'Insubria Varese	O
Luigi Valera	Psicologo Psicoterapeuta VIDAS Milano - Consigliere S.I.P.O. Regione Lombardia - Consigliere S.I.P.O. Nazionale	R
Alberto Zaniboni	Oncologo Medico Dirigente U.O. Oncologia Medica Fondazione Poliambulanza Brescia	I
Giovanni Zaninetta	Medico Responsabile Hospice Domus Salutis Brescia Presidente S.I.C.P. Nazionale	
Deborah Zordan	Infermiera Professionale Fondazione IRCCS Istituto Nazionale dei Tumori Milano	

# INFORMAZIONI GENERALI

## SEGRETERIA ORGANIZZATIVA

SGC - Via XX Settembre, 48 - 25121 Brescia

Tel. 030.292173 - Fax 030.292231 - E-mail: congress@sgc.it

## SEDI DEL CONVEGNO

Il convegno si svolgerà, come indicato nel programma scientifico, nelle seguenti sedi:

Auditorium S. Barnaba Corso Magenta, 44/A Brescia

Auditorium Liceo Scientifico Leonardo, Via Balestrieri, 6 Brescia

## CREDITI FORMATIVI ECM

Il corso è in fase di accreditamento presso il ministero della salute nell'ambito del programma di formazione ECM

## QUOTE DI ISCRIZIONE:

SESSIONE SCUOLA: iscrizione gratuita ma obbligatoria

## PACCHETTO COMPLETO DI PARTECIPAZIONE 6-7 MAGGIO 2010

Comprende iscrizione all'intero convegno

SOCI SIPO	130,00
NON SOCI	200,00
STUDENTI E SPECIALIZZANDI	80,00

## LA QUOTA COMPRENDE

Partecipazione sessione 6 maggio 2010,

Frequenza 2 workshop 7 maggio 2010 uno al mattino e uno al pomeriggio,

kit congressuale,

attestato di partecipazione,

attestato ECM se conseguito

4 Coffee-break,

2 colazioni di lavoro.

## MODALITÀ D'ISCRIZIONE

Data ultima di iscrizione:

- Sessioni Psicologi, Medici, Infermieri
- Sessione Scuola

10 Aprile 2010

20 Aprile 2010

La scheda d'iscrizione unitamente alla ricevuta di pagamento dovrà essere inviata alla segreteria organizzativa:

S.G.C. VIA XX SETTEMBRE, 48 - 25121 BRESCIA

TEL. 030.292173 - FAX 030.292231 - E-MAIL: CONGRESS@SGC.IT

Il pagamento potrà essere effettuato tramite bonifico bancario a favore di:

Comitato Organizzatore Convegno SIPO/Brescia

CREDITO COOPERATIVO DI BRESCIA

IT 97F0869211205027000271577

Causale: Convegno QUANDO L'IMPREVISTO ENTRA NELLA NOSTRA VITA: IL TRAUMA

## PRENOTAZIONI ALBERGHIERE

Le camere possono essere prenotate direttamente presso gli alberghi convenzionati oppure per informazioni potete rivolgervi alla Segreteria Organizzativa S.G.C. - Via XX Settembre, 48 - 25121 Brescia - Tel. 030.292173 - Fax 030.292231 - E-mail: congress@sgc.it

### IMPORTANTE

SI SOLLECITA LA TEMPESTIVA PRENOTAZIONE ALBERGHIERA IN QUANTO NELLE STESSA DATE, BRESCIA OSPITERÀ IMPORTANTI MANIFESTAZIONI.

HOTEL CONVENZIONATI CON IL CONGRESSO:

Una Hotel \*\*\*\*

Viale Europa, 45 Brescia - tel. 030 2018011

NH Jolly Hotel \*\*\*\*

Viale Stazione, 15, Brescia - Tel. 030 44221

Centro Pastorale Paolo VI

Via Calini Gezio, 30 - Tel. 030 3773511

Hotel Fiera Di Brescia \*\*\*

Via Orzinuovi 135/137, Brescia - Tel. 030 3530285

Park Hotel Canoa \*\*\*\*

Via Triumplina, 66 - Brescia - Tel. 030 398762

# QUANDO L'IMPREVISTO ENTRA NELLA NOSTRA VITA: IL TRAUMA

BRESCIA, 6-7 MAGGIO 2010

SCHEDA ISCRIZIONE

Cognome e Nome \_\_\_\_\_

Indirizzo Fiscale \_\_\_\_\_

CAP \_\_\_\_\_ Città \_\_\_\_\_ Prov. \_\_\_\_\_

Partita IVA \_\_\_\_\_ Codice Fiscale \_\_\_\_\_

Tel. \_\_\_\_\_ Fax \_\_\_\_\_

E-mail \_\_\_\_\_

Ospedale/Istituto \_\_\_\_\_

Indirizzo \_\_\_\_\_

Tel. \_\_\_\_\_ Fax \_\_\_\_\_

E-mail \_\_\_\_\_

## ISCRIZIONE WORKSHOP

È consentita l'iscrizione a due workshop con la possibilità di indicare altre scelte in alternativa alla principale. L'iscrizione agli workshop è subordinata alla data di accettazione della domanda. Pertanto al completamento del numero massimo di iscritti per sessione, si procederà all'iscrizione nel gruppo scelto per secondo e in seguito per terzo e così via. Gli workshop di Venerdì sono formati da un massimo di 35 partecipanti.

### WORKSHOP VENERDÌ 7 MAGGIO 2010 MATTINO

Barrare il workshop prescelto e indicare l'ordine di preferenza (da 1 a 4)

- Cancro: Trauma familiare
- Aspetti psico corporei delle sindromi post traumatiche: Osservazione e tecniche d'intervento
- La gestione del trauma da cancro nelle cure palliative
- Limitare e curare l'esperienza traumatica del bambino e dell'adolescente nell'incontro con la malattia neoplastica personale o familiare

### WORKSHOP VENERDÌ 7 MAGGIO 2010 POMERIGGIO

Barrare il workshop prescelto e indicare l'ordine di preferenza (da 1 a 4)

- Quando il trauma ha un perché: La logoterapia in oncologia
- La formazione degli operatori: Naufraghi o naviganti?
- EMDR nei traumi da cancro
- Assistenza infermieristica: Prevenzione e gestione del trauma da cancro

## QUOTE DI ISCRIZIONE:

PACCHETTO COMPLETO DI PARTECIPAZIONE 6-7 MAGGIO 2010  
Comprende iscrizione all'intero convegno

SOCI SIPO	<input type="checkbox"/>	€ 130,00
NON SOCI	<input type="checkbox"/>	€ 200,00
STUDENTI E SPECIALIZZANDI	<input type="checkbox"/>	€ 80,00

## LA QUOTA COMPRENDE

Partecipazione sessione 6 maggio 2010,  
Frequenza 2 workshop 7 maggio 2010 uno al mattino e uno al pomeriggio,  
kit congressuale,  
attestato di partecipazione,  
attestato ECM se conseguito,  
4 Coffee-break,  
2 colazioni di lavoro.

La scheda d'iscrizione unitamente alla ricevuta di pagamento dovrà essere inviata a:

S.G.C. VIA XX SETTEMBRE, 48 - 25121 BRESCIA  
TEL. 030.292173 - FAX 030.292231 - E-MAIL: CONGRESS@SGC.IT

Il pagamento potrà essere effettuato tramite bonifico bancario a favore di:  
Comitato Organizzatore Convegno SIPO/Brescia

## CREDITO COOPERATIVO DI BRESCIA

IT 97F0869211205027000271577

Causale: Convegno QUANDO L'IMPREVISTO ENTRA NELLA NOSTRA VITA: IL TRAUMA

I dati da Lei trasmessi che ai sensi della legge 675/96 ci autorizza a trattare e comunicare saranno utilizzati per le iniziative in oggetto nonché finalità informative della nostra attività. I dati saranno raccolti, registrati ed elaborati anche elettronicamente con riservatezza e nel rispetto della legge sulla privacy. Lei potrà in ogni momento accedere ai dati e chiederne la correzione o cancellazione.

Data \_\_\_\_\_ Firma \_\_\_\_\_

## CONVEGNO: QUANDO L'IMPREVISTO ENTRA NELLA NOSTRA VITA: IL TRAUMA

Cognome e Nome \_\_\_\_\_

Indirizzo Fiscale \_\_\_\_\_

CAP \_\_\_\_\_ Città \_\_\_\_\_ Prov. \_\_\_\_\_

Partita IVA \_\_\_\_\_ Codice Fiscale \_\_\_\_\_

Tel. \_\_\_\_\_ Fax \_\_\_\_\_

E-mail \_\_\_\_\_

Scuola/Istituto \_\_\_\_\_

Indirizzo \_\_\_\_\_

Tel. \_\_\_\_\_ Fax \_\_\_\_\_

E-mail \_\_\_\_\_

### MODALITÀ DI ISCRIZIONE

Iscrizione gratuita ma obbligatoria

La scheda di iscrizione dovrà essere inviata entro 20 Aprile 2010 a:

S.G.C. Via XX Settembre, 48 - 25121 Brescia

Tel. 030.292173 - Fax 030.292231 - E-mail: congress@sgc.it

È consentita l'iscrizione ad un gruppo di lavoro con la possibilità di indicare altre scelte in alternativa alla principale.

L'iscrizione al gruppo di lavoro è subordinata alla data di accettazione della domanda.

Pertanto al completamento del numero massimo di iscritti per gruppo, si procederà all'iscrizione nel gruppo scelto per secondo e in seguito per terzo e così via.

I gruppi di lavoro sono formati da un massimo di 40 persone.

**Barrare la sessione prescelta e indicare l'ordine di preferenza:**

- La perdita di una persona cara: Imparare il distacco da separazione in separazione
- Vivere con la malattia: Il confronto con l'incertezza
- L'incidente stradale: Il recupero del trauma

I dati da Lei trasmessi che ai sensi della legge 675/96 ci autorizza a trattare e comunicare saranno utilizzati per le iniziative in oggetto nonché finalità informative della nostra attività. I dati saranno raccolti, registrati ed elaborati anche elettronicamente con riservatezza e nel rispetto della legge sulla privacy. Lei potrà in ogni momento accedere ai dati e chiederne la correzione o cancellazione.

Data \_\_\_\_\_ Firma \_\_\_\_\_



IL CONVEGNO È STATO REALIZZATO ANCHE GRAZIE AL CONTRIBUTO DI:



Un ringraziamento particolare a:

- alunni e insegnanti dell'Istituto Professionale di Stato per i Servizi Alberghieri e della Ristorazione Andrea Mantegna di Brescia per la realizzazione dei pasti con la supervisione della Dott.ssa Serafina Petrocca



- ISTITUTO TECNICO AGRARIO STATALE "G. PASTORI"

- I.P.S.S.C.S. "Piero Sraffa"

